

**Fark Basınç Sensörü, Çifte hava**

İki bağımsız ölçüm sistemine sahip fark basınç transdüseri. Her biri 8 seçilebilir aralık ve bir 0...5 V / 10 V çıkış ile. Hava ve diğer yanıcı olmayan ve aşındırıcı olmayan gazların fark basıncını izlemek içindir. Hava filtrelerini, fanları V kayışlarını veya yangın ve duman kontrol damperlerini izlemek için HVAC sistemlerinde tipik uygulama. LCD ekranlı opsiyonlar mevcuttur. IP65 / NEMA 4X kalitesinde muhafaza.


**Tip Genel Bilgileri**

Tip	Ölçüm aralığı basınç [Pa]	Çıkış sinyali aktif basınç	Patlama basıncı	Gösterge hızı
22ADP-124D	-100...2500	0...5 V, 0...10 V	40 kPa	-
22ADP-124F	-100...2500	0...5 V, 0...10 V	40 kPa	LCD

**Teknik veriler**

<b>Elektriksel veriler</b>	Nominal besleme	AC/DC 24 V			
	Nominal voltaj aralığı hakkında açıklama	AC 19...29 V / DC 15...35 V			
	Güç tüketimi AC	4.3 VA			
	Güç tüketimi DC	2.3 W			
	Elektrik bağlantısı	Takılabilir yay yüklü klemens bloğu, maks. 2,5 mm <sup>2</sup>			
	Kablo girişi	Gerginlik düşürücülü kablo rakoru ø6...8 mm			
<b>Fonksiyon verileri</b>	Sensör teknolojisi	Piezo ölçüm elemanı			
	Uygulama	Hava			
	Çoklu aralık	8 ölçüm aralığı seçilebilir			
	Voltaj çıkışı	2 x 0...5 V, 0...10 V, min. direnç 10 kΩ			
	Çıkış sinyali aktif notu	Çıkış 0...5/10 V anahtarla seçilebilir			
	Gösterge	LCD, 29x35 mm arka ışık ile Ölçülen değerler: Pa, inch WC (özelleştirilebilir)			
	Cevap süresi	Ayarlanabilir 0.8 saniye veya 4.0 saniye			
<b>Ölçüm verileri</b>	Ölçülen değerler	Fark basınç Debi (A-22G-A05 ile)			
	Akışkan ölçümü	Hava aşındırıcı olmayan gazlar			
<b>Teknik Özellikler Basınç</b>	Ölçüm aralığı basınç ayarları	Ayar	Aralık [Pa]	Aralık [inch WC]	Fabrika ayarı
		S0	0...2500	0...10	✓
		S1	0...2000	0...8	
		S2	0...1500	0...6	
		S3	0...1000	0...4	
		S4	0...500	0...2	
		S5	0...250	0...1	
		S6	0...100	0...0.4	
S7	-100...100	-0.4...0.4			
Hassaslık basınç	Referans cihazla karşılaştırıldığında sapma ölçüm aralığı ≤500 Pa: ±5 Pa ölçüm aralığı >500 Pa: ±10 Pa				

## Teknik veriler

<b>Teknik Özellikler Basınç</b>	Uzun vadeli istikrar	±%2.5 FSO (Tam Ölçekli Verim) / 4 yıl
<b>Malzemeler</b>	Kablo rakoru	PA6, siyah
	Gövde	Kapak: PC, turuncu Alt: PC, turuncu Conta: NBR70, siyah Ultraviyole ışınlarına dayanıklı
<b>Güvenlik verileri</b>	Koruma sınıfı IEC/EN	III, Güvenlik Ekstra Düşük Voltaj (SELV)
	Güç kaynağı UL	Class 2 Supply
	Koruma derecesi IEC/EN	IP65
	Koruma derecesi NEMA/UL	NEMA 4X
	Enclosure	UL Muhafaza Tip 4X
	AB Uygunluğu	CE İşareti
	Sertifikalandırma IEC/EN	IEC/EN 60730-1 ve IEC/EN 60730-2-6
	Kalite Standartları	ISO 9001
	UL Approval	cULus acc. to UL60730-1A/-2-6, CAN/CSA E60730-1
	Hareket tipi	Tip 1
	Nominal impals voltajı, besleme	0.8 kV
	Kirliliği derecesi	3
	Ortam nemi	Maks. %95 bağıl nem, yoğuşmasız
	Ortam sıcaklığı	-10...50°C [15...122°F]
	Akışkan sıcaklığı	-10...50°C [15...122°F]

## Güvenlik notları



Bu cihaz sabit ısıtma, havalandırma ve klima sistemlerinde kullanılmak üzere tasarlanmıştır ve belirtilen uygulama alanı dışında kullanılmamalıdır. Yetkisiz adaptasyonlara izin verilmez. Ürün, arızalanması halinde insanlar, hayvanlar ya da varlıklar için tehlike oluşturabilecek herhangi bir ekipmanla birlikte kullanılmamalıdır.

Montajdan önce tüm gücün kesildiğinden emin olun. Akım taşıyan/çalışan ekipmanlara bağlamayın.

Montaj işlemleri yalnızca yetkili uzmanlar tarafından gerçekleştirilebilir. Montaj sırasında ilgili tüm yönetmeliklere uyulmalıdır.

Cihaz elektrikli ve elektronik bileşenler içermekte olup evsel atık olarak atılmamalıdır. Yerel yönetmeliklere uyulmalıdır.

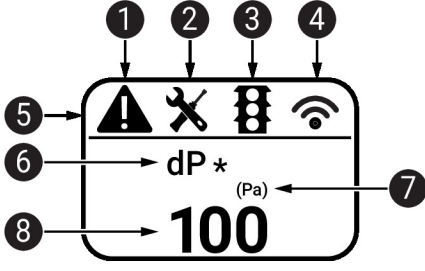
## Notlar

- Elle sıfır noktası kalibrasyonu** Normal çalışma sırasında sıfır nokta kalibrasyonu her 12 ayda bir gerçekleştirilecektir. Dikkat! Sıfır noktası kalibrasyonu için güç kaynağı bir saat önceden bağlanmalıdır.
- Her iki boru bağlantısını + ve - basınç portlarından ayırın
  - LED sabit bir şekilde yanana kadar "Manüel sıfır noktası kalibrasyonu" düğmesine basın
  - LED tekrar yanıp sönmeye başlayana kadar bekleyin ve boru bağlantılarını basınç portlarına takın (+ ve - işaretlerine dikkat edin)

## Göstergeler ve çalışma

- Göstergeler** Cihaza ve ölçülen değer sayısına bağlı olarak gösterge otomatik olarak ölçeklenir. Ölçülen verilerin girmesi / çıkması, parlaklık ve trafik ışığı fonksiyonu gibi parametreler, uygulama veya bus sistemi üzerinden değiştirilir. Önyükleme işlemi sırasında yazılım ve donanım sürümleri görüntülenir.

Göstergeler ve çalıştırma



- 1 Arıza / sensör arızası
- 2 Servis / görsel muayene zamanı geldi
- 3 TLF (trafik ışığı fonksiyonu) etkin (ekran rengi değişimleri için eşikler)
- 4 Telsiz etkin (mevcut değil)
- 5 Durum çubuğu
- 6 Ölçülen değer (\* bu değer için TLF fonksiyonu etkinleştirildiğinde görünür)
- 7 Ölçü birimi
- 8 Ölçülen değer

Dahil olan parçalar

Açıklama

Tip

Montaj plakası L muhafaza	A-22D-A10
Hava kanalı bağlantısı kiti, 2 m PVC boru, 2 bağlantı elemanı (Plastik) 22ADP-.. için	A-22AP-A08
Dübelller	
Vidalar	

Aksesuarlar

Opsiyonel aksesuarlar

Açıklama

Tip

Kanal konektörü, Metal, L 40 mm, Boru bağlantısı 5 mm	A-22AP-A02
Kanal konektörü, Metal, L 100 mm, Boru bağlantısı 5 mm	A-22AP-A04
Bağlantı adaptörü esnek kanalı, M20x1.5, 1x 6 mm kablo rakoru için, 10'lu paket	A-22G-A01.1
Hava debisi probu 100 mm yuvarlak kanal için, min. 2 m/s	EXT-AC-R100
Hava debisi probu 125 mm yuvarlak kanal için, min. 2 m/s	EXT-AC-R125
Hava debisi probu 160 mm yuvarlak kanal için, min. 2 m/s	EXT-AC-R160
Hava debisi probu 200 mm yuvarlak kanal için, min. 2 m/s	EXT-AC-R200
Hava debisi probu 250 mm yuvarlak kanal için, min. 2 m/s	EXT-AC-R250
Hava debisi probu 315 mm yuvarlak kanal için, min. 2 m/s	EXT-AC-R315
Hava debisi probu 400 mm yuvarlak kanal için, min. 2 m/s	EXT-AC-R400
Hava debisi probu 500 mm yuvarlak kanal için, min. 2 m/s	EXT-AC-R500
Hava debisi probu 630 mm yuvarlak kanal için, min. 2 m/s	EXT-AC-R630
Hava debisi probu 200 mm dikdörtgen kanal için, min. 2 m/s	EXT-AC-L200
Hava debisi probu 250 mm dikdörtgen kanal için, min. 2 m/s	EXT-AC-L250
Hava debisi probu 300 mm dikdörtgen kanal için, min. 2 m/s	EXT-AC-L300
Hava debisi probu 400 mm dikdörtgen kanal için, min. 2 m/s	EXT-AC-L400
Hava debisi probu 500 mm dikdörtgen kanal için, min. 2 m/s	EXT-AC-L500
Hava debisi probu 600 mm dikdörtgen kanal için, min. 2 m/s	EXT-AC-L600
Hava debisi probu 700 mm dikdörtgen kanal için, min. 2 m/s	EXT-AC-L700

Araçlar

Açıklama

Tip

Belimo Duct Sensor Assistant App	Belimo Duct Sensor Assistant App
Bluetooth donanım kilidi Belimo Duct Sensor Assistant App için	A-22G-A05
* EXT-AC-.. Hava debisi hacim probu yalnızca Bluetooth donanım kilidi A-22G-A05 ve Belimo Kanal Sensörü Assistant uygulaması ile birlikte kullanılabilir.	
* Bluetooth donanım kilidi A-22G-A05	
Kuzey Amerika, Avrupa Birliği, EFTA Ülkeleri ve Birleşik Krallık'ta sertifikalı ve satışıdır.	

## Servis

**Araçlar bağlantısı**

Bu sensör, Belimo Duct Sensor Assistant Uygulaması kullanılarak çalıştırılabilir ve yapılandırılabilir.

Belimo Duct Sensor Assistant Uygulaması kullanılırken uygulama ile Belimo sensörü arasındaki iletişimi etkinleştirmek için Bluetooth donanım kilidi gereklidir.

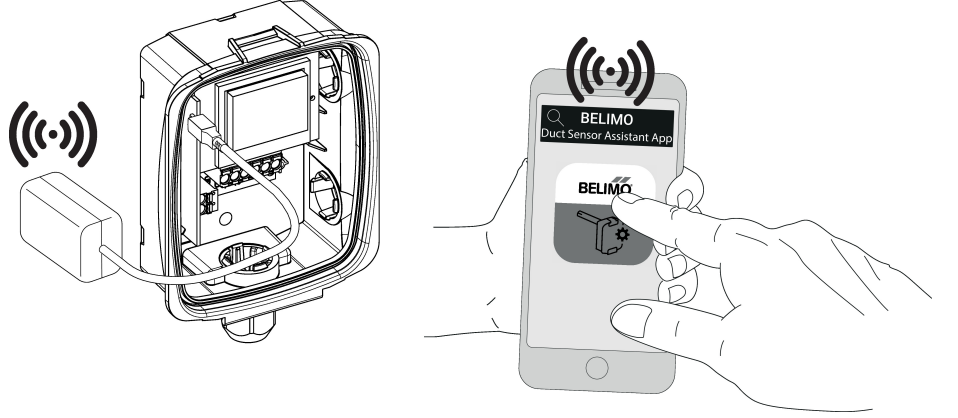
Sensörün standart şekilde çalışması ve yapılandırılması için Bluetooth donanım kilidi ve Belimo Duct Sensor Assistant uygulaması gerekli değildir. Sensör, yukarıda gösterilen varsayılan fabrika ayarlarıyla önceden yapılandırılmış halde gelecektir.

**Gereksinimler:**

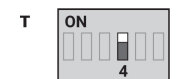
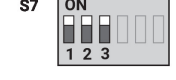
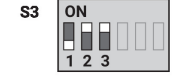
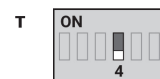
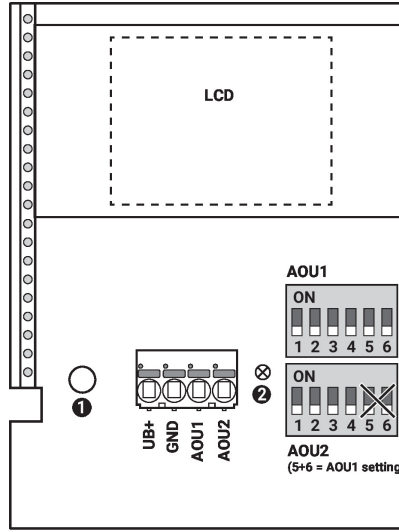
- Bluetooth donanım kilidi (Belimo Parça No.: A-22G-A05)
- Bluetooth uyumlu akıllı telefon
- Belimo Duct Sensor Assistant Uygulaması (Google Play ve Apple App Store)

**Prosedür:**

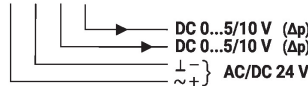
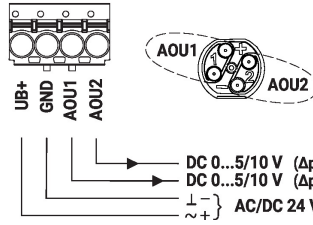
- Bluetooth donanım kilidini mikro USB konektörü veya PCB arayüzü üzerinden sensöre takın
- Bluetooth uyumlu akıllı telefonu Bluetooth donanım kilidine bağlayın
- Belimo Duct Sensor Assistant Uygulamasında yapılandırma seçin



Kablo şemaları

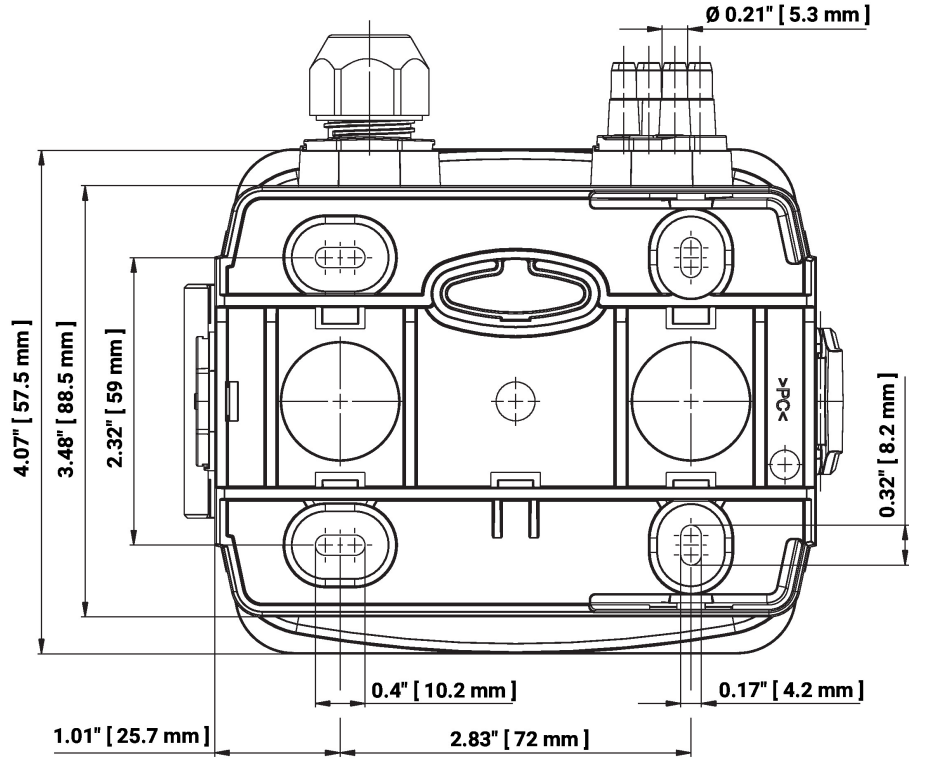


- Elle sıfır noktası kalibrasyonu ①
- Durum LED'i ②
- Fabrika ayarı \*
- Basınç ünitesi P
- Cevap süresi T
- Çıkış sinyali U



Ayar	Aralık [Pa]	Aralık [inch WC]	Fabrika ayarı
S0	0...2500	0...10	✓
S1	0...2000	0...8	
S2	0...1500	0...6	
S3	0...1000	0...4	
S4	0...500	0...2	
S5	0...250	0...1	
S6	0...100	0...0.4	
S7	-100...100	-0.4...0.4	

Boyutlar



Tip

22ADP-124D

22ADP-124F

Ağırlık

0.44 kg

0.48 kg

Diğer dökümanlar

- Montaj talimatları